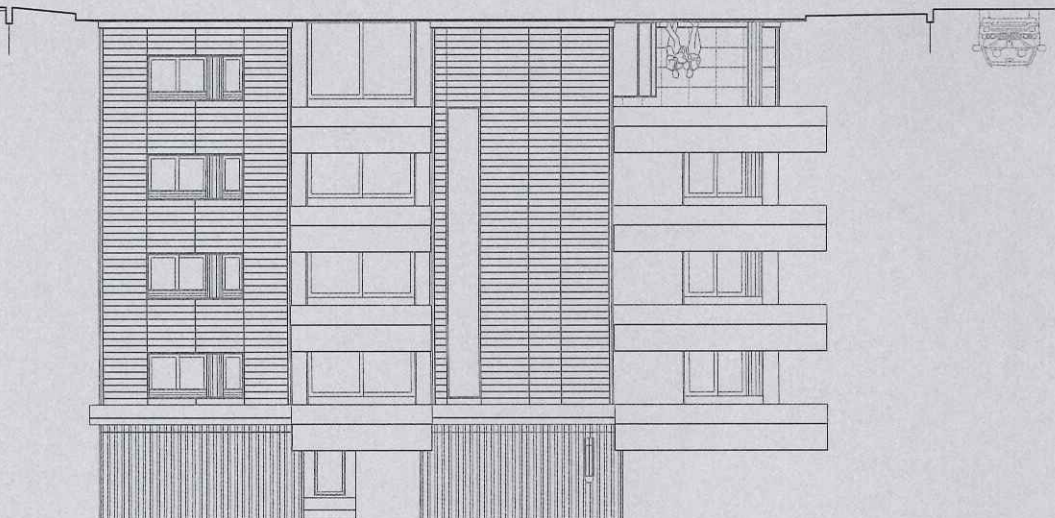
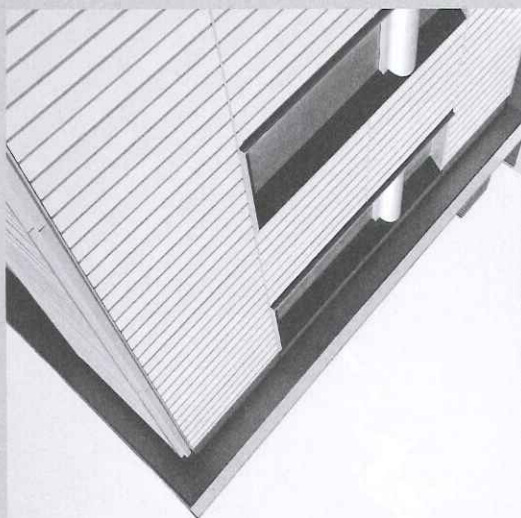


Sistema per facciate ventilate SanMarco Terreal Italia

Edificio per edilizia residenziale



prospetto frontale
frontal elevation

* Edificio per edilizia residenziale,

Venezia Mestre (Italia)

progetto/project

arch Stefano Franz, Venezia

cliente/customer

Perale Edilizia srl

costruttore/general contractor

Perale Edilizia srl

struttura/structural engineering

Abaco Solutions srl

foritura Terreal/Terreal provision

Laterizio Maestra@Terreal, colore

champagne, Liscio/Maestra@Terreal

brick, colour champagne, smooth

Il contesto è un'area vicina al centro urbano di Mestre; la possibilità è quella di costruire un nuovo fabbricato che si vuole distinguere per tipologia abitativa,

immagine, e soluzioni tecnologiche: la volontà del

committente è quella di realizzare un oggetto di lusso,

che si distingue per classe, eleganza, caratteristiche

tecniche, confort... dove l'abitante possa trovarsi a

totale agio. La facciata non è altro che uno dei tanti

elementi in gioco, ma è la pelle, ciò che deve attirare

l'attenzione e dichiarare già a prima vista la filosofia

del progetto. La scelta del sistema di rivestimento con

parete ventilata è mossa da indiscussi apporti positivi,

dal punto di vista termo-igrometrico e acustico, ed

è uno dei punti fissi di partenza dell'intero sistema

di chiusura verticale. Il materiale che costituisce la

pelle va scelto poi con cura, perché alla tecnica si

aggiunge l'architettura: il laterizio di grande formato

Maestra, che arriva a lunghezze di 152 cm, disegna

un modulo essenziale e fortemente riconoscibile

nella facciata, mentre il colore è impalpabile, quasi

a contrastare l'immagine forte che dà la lunga

dogatura. Fondamentali i dettagli: il giunto verticale

è evidenziato da lunghe pinne in alluminio terra-cielo,

gli imbotti sono in pietra scura naturale, come si

addice alle abitazioni tradizionali del Veneto, gli angoli

in metallo come i dettagli delle terrazze e le altre

chiusure. Il risultato è congruente alle aspettative: un

edificio, seppur di immagine forte e solida, elegante,

essenziale, diverso.

elegant, essential and different.

in spite of its striking and solid image, this building is

finishing touches. The result reflects the expectations:

are in metal, like the details of the terraces and other

for traditional Venetian buildings, while the corners

intradoses are in dark natural stone, as is only proper

go from the ground all the way up to the roof, the

joints are underscored by long aluminium fins which

module. The details play an essential role: the vertical

up to 152 cm, form an essential, recognizable façade

Maestra large terracotta panels, available in lengths

technique must be united with Architecture: the

skin has been chosen after careful analysis, because

of vertical non-structural surfaces. The material of the

is one of the essential elements of the whole system

thermal, hygrometric and acoustic performance, and

preferred due to the evident advantages in terms of

A façade system of the ventilated wall type has been

declare, at first glance, the philosophy of the project.

this effect, but it is the skin which must attract and

is merely one of the many elements used to achieve

those who lived in it could feel at ease. The façade

elegance, technical characteristics, comfort... where

say an object which distinguished itself by its class,

object, in the simplest sense of the term, that is to

out by virtue of its category, image and technological

solutions: the customer wanted to build a luxury

idea was to build a new building that would stand

The setting is an area near the centre of Mestre; the

Ventilated façade system by SanMarco Terreal Italia Residential building



Terreal Italia srl - Facciate ventilate
Strada alla Nuova Fornace
15048 Valenza (AL)
tel. 0131 941739
fax 0131 959733
www.sanmarco.it
marketing@anmarco.it